

CARRIERE®
MOTIONPRO™

NUEVO



EL **NUEVO** ESTÁNDAR EN LA **CORRECCIÓN DE MORDIDA**



ORTOBAO
ortobao.com

✉ info@ortobao.com

+34 610 19 16 48
+34 944 21 80 19

GDO
GLOBAL DYNAMIC ORTHODONTICS

ORTHO
LABORATORIO DE ORTODONCIA
SINCE 1992

ortodoncia10
ORTHODONTICS · USA

OOA ONLINE
ORTHODONTICS
ACADEMY



Hemos llevado la corrección de mordida rápida, predecible y discreta de revolucionaria a esencial.

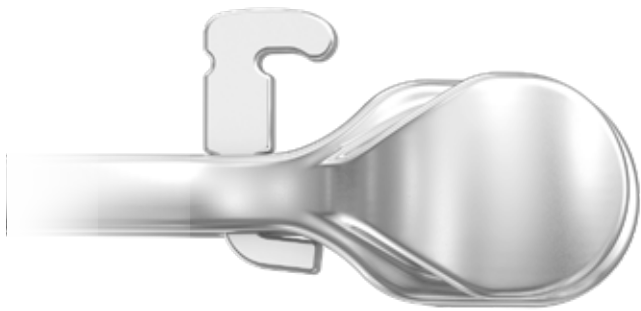
El Dr. Luis Carrière inventó el aparato Carriere® Motion y popularizó la filosofía SAGITTAL FIRST™. Con décadas de rendimiento predecible y preventivo, la filosofía SAGITTAL FIRST con el aparato Motion ofrece un enfoque probado en el tiempo que estandariza, simplifica y acorta el tiempo de tratamiento de Clase II y Clase III.*

Cada superficie ha sido suavizada, cada perfil reducido y cada detalle perfeccionado. Con más de un millón de sonrisas seguras tratadas con Motion, el camino hacia un nuevo estándar está aquí.

Presentamos el corrector de mordida Carriere Motion Pro™.



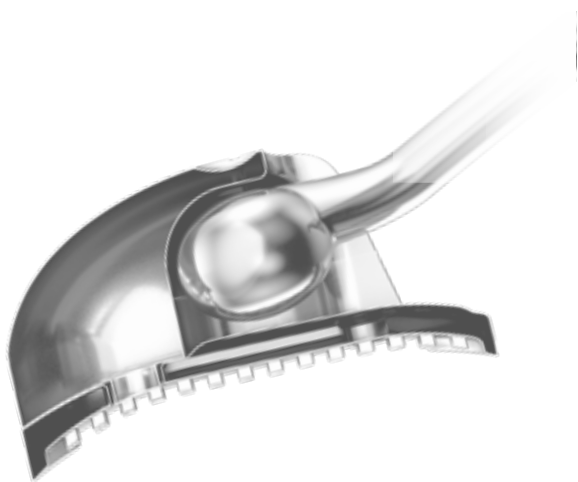
* Datos archivados



Intuitivo

Diseño compacto para un mejor manejo:

- **Línea de trazado** incorporada, **caras planas**, **bordes rectos** y una **hendidura incrustada** proporcionan un posicionamiento intuitivo y preciso.
- Almohadilla molar con **forma anatómica** y almohadilla de cúspide contorneada que garantizan el ajuste perfecto.
- El diseño específico para cada lado garantiza un **rango óptimo de movimiento**, permitiendo un posicionamiento preciso en molares inclinados hacia mesial.



Versátil

Diseñado para una mayor versatilidad:

- Trata a pacientes tanto de **Clase II como de Clase III** con un solo dispositivo.
- El gancho de inserción **Drop-In Hook** personalizado contribuye a un nuevo nivel de versatilidad en el tratamiento.

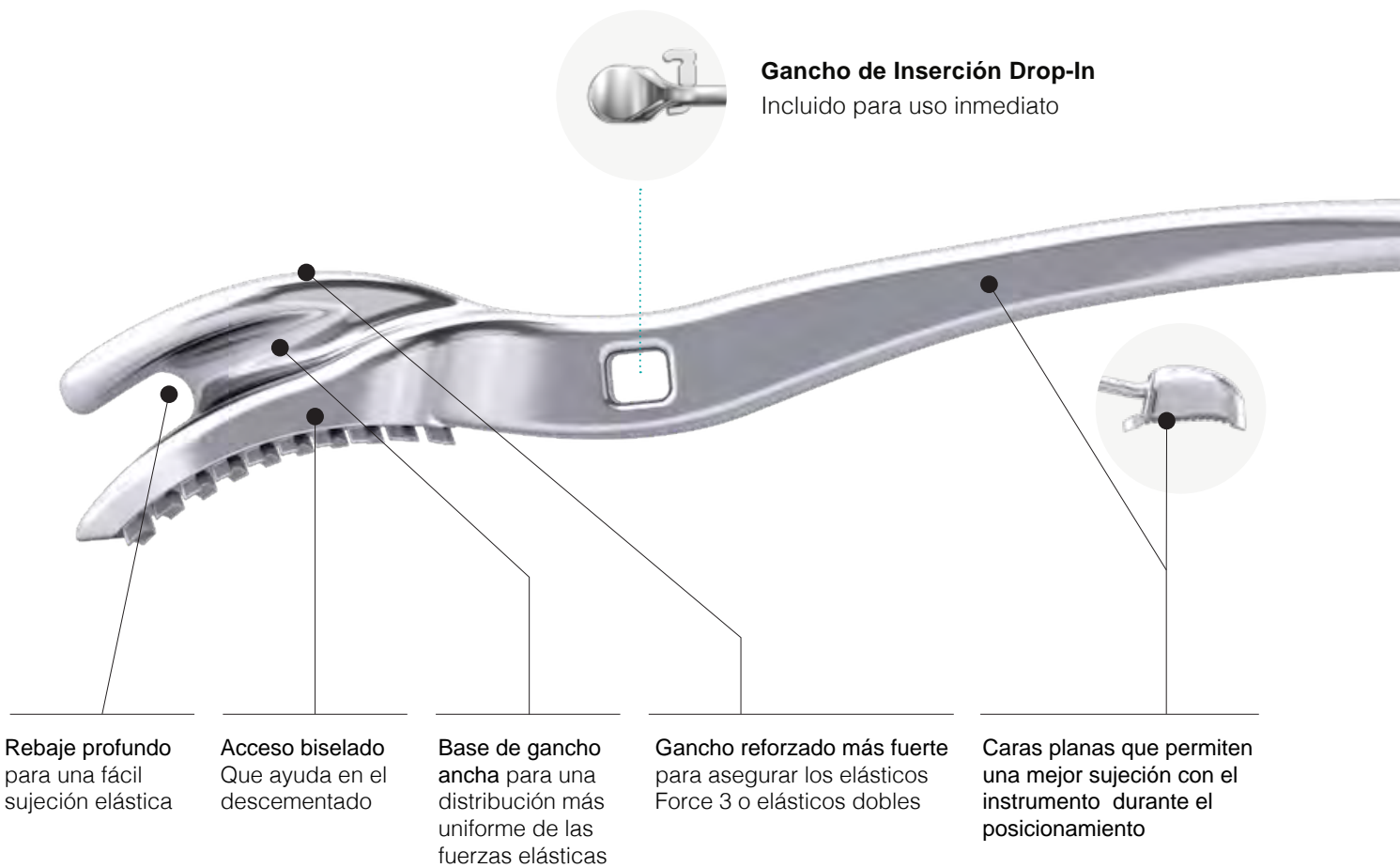


Eficiente

Tratamiento rápido y predecible:

- Inspirado en el cuerpo humano, la **forma del cóndilo** está diseñado para facilitar un movimiento más natural y controlado.
- El **gancho más ancho** y reforzado garantiza una consistente distribución de la fuerzas elásticas..
- El **profundo reborde** del gancho simplifica la conexión elástica y asegura eficazmente los **nuevos elásticos Force 3**.

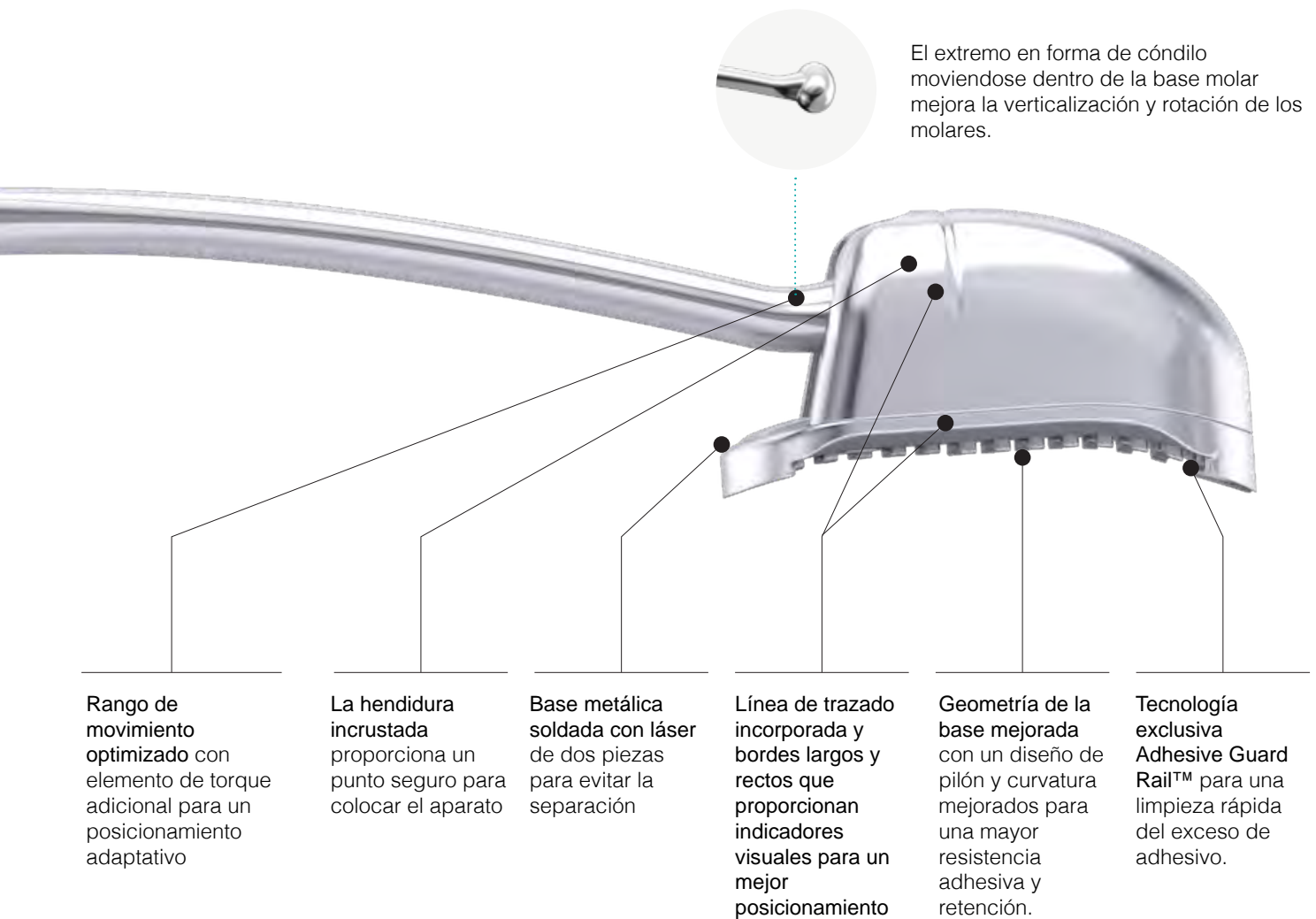
Nuevas características de diseño basadas en décadas de experiencia clínica.



Gancho de inserción incluido.



- Diseñado específicamente para Motion Pro para una mayor versatilidad en el tratamiento.
- Facilita la fijación de varios auxiliares ortodóncicos como cadenas elásticas, resortes de nitinol, ligaduras metálicas y elásticos.
- Diseñado con un canal rectangular para evitar que el Gancho de Inserción se gire.



Importancia de un Diseño Específico para Cada Lado.

- Su diseño específico para cada lado garantiza el rango de movimiento ideal y ayuda en el posicionamiento optimizado en molares inclinados hacia mesial.
- Características específicas para cada lado para prevenir correcciones excesivas y movimientos no deseados.
- Los diseños universales aún requieren la misma cantidad de inventario que un diseño específico para cada lado, ¡ya que se recomiendan dos dispositivos por paciente!

Cada superficie ha sido suavizada, cada perfil reducido, cada detalle perfeccionado.



25% Reducción de perfil***

Base plana de perfil más bajo para mayor comodidad del paciente.



Rebaje más profundo

Acceso más profundo bajo el gancho para una sujeción elástica más fácil.



Superficies lisas

Gancho de cara completa y superficies lisas que lo hacen cómodo para que los pacientes lo lleven, sin molestar a los labios o las mejillas.



Gancho plano reforzado.

Asegura incluso los nuevos y más fuertes elásticos Carriere Force 3 o elásticos dobles, cuando sea necesario.



Reducir el tiempo de tratamiento.

Se reduce el tiempo total de tratamiento al estandarizar los protocolos de tratamiento y comenzar los casos desde una plataforma de Clase I**



Comienzo el mismo día.

En menos de 15 minutos se coloca y se cementa, inmediatamente después de la consulta con el paciente.



Sin retrasos en el laboratorio

Elimina los retrasos en el tiempo de laboratorio con una colocación de cementado directo.



*Comparado con el aparato Motion 3D Clase II.

**Datos archivados

Características



Motion Pro

Motion 3D Colors

Motion 3D Clear

Trata la dimensión anteroposterior al inicio del tratamiento.



Puntos de detención incorporados para evitar la sobre-corrección.



Almohadillas de adhesión simples y directas



Línea de trazado en la base del molar para posicionamiento.



Trata Clase II y III con un solo dispositivo.



—

—

Incluye Gancho de Inserción para una mayor versatilidad.



—

—

Gancho plano reforzado con base más ancha.



—

—

Rebaje profundo en el gancho para facilitar la sujeción elástica.



—

—

Extremo con forma de cóndilo para un movimiento más natural y controlado.



—

—

Rango de movimiento optimizado con elemento de torque para un posicionamiento adaptativo.



—

—

Hendidura incrustada proporciona un punto seguro para colocar el aparato.



—

—

Bordes largos y rectos para indicaciones visuales durante el posicionamiento.



—

—

Caras planas para un mejor agarre del instrumento durante el posicionamiento.



—

—

Perfil reducido en un 25% para mayor comodidad del paciente.



—

—

Tecnología Adhesive Guard Rail para una eliminación rápida de exceso de adhesivo.



—

—

Base metálica soldada con láser de dos piezas para evitar la separación.



—

—

Acceso biselado para ayudar en la descementación



—

—

Motion Pro para el Tratamiento de Clase II

Indicaciones para Clase II

- Clase I, Apiñamiento
- Clase II, División 1
- Clase II, División 2
- Clase II, Mordida abierta
- Clase II, Sobremordida profunda
- Clase II, Caninos superiores bloqueados
- Clase II, Subdivisión, izquierda o derecha (unilateral)
- Dentición mixta (Fase 1)

Biomecánica de Clase II

Antes del tratamiento

1. Sobremordida excesiva
2. Apiñamiento anterior
3. Molares rotados hacia mesial



Durante el tratamiento

Utilizando fuerzas suaves y uniformes, Motion Pro logra una oclusión ideal de Clase I al mismo tiempo que:



Rota

Rota los primeros molares maxilares alrededor de la raíz palatina



Verticaliza

Verticaliza los primeros molares maxilares



Distaliza

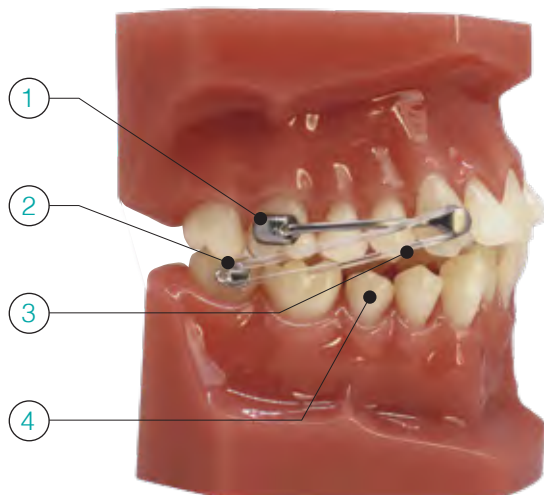
Distaliza el segmento posterior maxilar, desde el canino o primer premolar hasta el primer molar, en bloque

Después del tratamiento

1. Se obtiene espacio para resolver el apiñamiento sin extracciones.
2. Molares y caninos en relación de Clase I.



Configuración para el Tratamiento de Clase II



Paso 1

El aparato se cementa desde el primer molar superior hasta el canino o primer premolar.

Paso 2

Se cementa un gancho o tubo molar que se puede colocar en el primer o segundo molar inferior.

Paso 3

Los elásticos conectan la almohadilla anterior del aparato con el gancho cementado o tubo molar.

Paso 4

Un retenedor conformado por vacío, alineador transparente o arco lingual proporciona anclaje para el arco mandibular.

Motion Pro para el Tratamiento de Clase III

Indicaciones para Clase III

- Clase I, Apiñamiento
- Clase III, Sobremordida Profunda
- Clase III, Mordida Abierta
- Clase III, Unilateral
- Clase III, Paladar Hendido
- Dentición Mixta (Fase 1)
- Como alternativa a la cirugía

Biomecánica de Clase III

Antes del tratamiento

1. Prognatismo excesivo (mordida invertida)
2. Molares inclinados hacia mesial



Case provided by Dr. Luis Carrière

Durante el tratamiento

Cambio en sentido contrario a las agujas del reloj en el plano oclusal mediante:



Intrusión

Intrusión de los molares inferiores mientras se extruyen los caninos.



Distalización

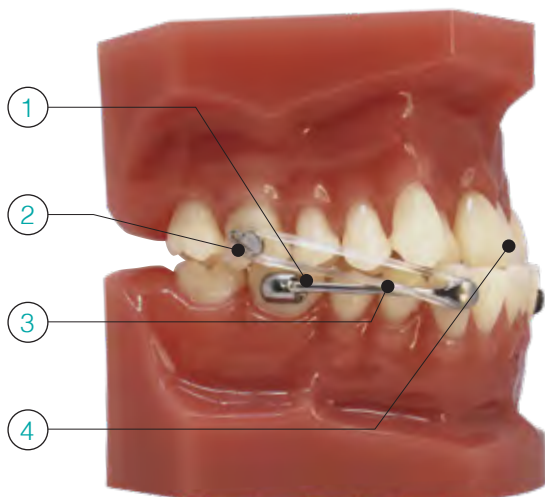
Distalización del segmento posterior mandibular.

Después del tratamiento

1. Se obtiene espacio para resolver el apiñamiento sin extracciones.
2. Molares y caninos en relación de Clase I.



Configuración para el Tratamiento de Clase III



Paso 1

El aparato se cementa desde el primer molar inferior hasta el canino o primer premolar.

Paso 2

Se cementa un gancho o tubo molar que se puede colocar en el primer o segundo molar superior.

Paso 3

Los elásticos conectan la almohadilla anterior del aparato con el gancho cementado o tubo molar.

Paso 4

Un retenedor conformado por vacío, alineador transparente o brackets proporcionan anclaje para el arco maxilar.

SAGITTAL FIRST: La Fórmula Definitiva para el Éxito

La filosofía de SAGITTAL FIRST es un enfoque probado con el tiempo que estandariza, simplifica y acorta el tiempo de tratamiento de Clase II y Clase III. Utiliza el corrector de mordida Carriere Motion Pro para tratar la dimensión anteroposterior al principio del tratamiento antes de colocar brackets o alineadores. Al resolver la parte más difícil del tratamiento primero, se puede lograr una plataforma de Clase I en 3 a 6 meses, acortando el tiempo total de tratamiento en un mínimo de 6 meses*. ¡Ya conoces la emoción de los pacientes y padres cuando mencionas tiempos de tratamiento más cortos!



Beneficios de Utilizar SAGITTAL FIRST

Estandariza y Simplifica el Tratamiento

- Utiliza el mismo protocolo de tratamiento (filosofía SAGITTAL FIRST) sin importar el tipo de maloclusión.
- Simplifica el tratamiento y la planificación.
- Elimina los retrasos en el tiempo de laboratorio con una colocación de cementado directo.

Acorta el tiempo total de tratamiento en hasta 6 meses*

- Elimina las fuerzas competidoras asociadas con la corrección anteroposterior mientras se usan aparatos fijos.
- Fomenta un mayor compromiso por parte del paciente al inicio del tratamiento, cuando la motivación del paciente es más alta.
- Logra una plataforma de Clase I de 3 a 6 meses*.

Aumenta las tasas de conversión con comienzos en el mismo día

- Puede ser colocado inmediatamente después de la consulta.
- Toma menos de 15 minutos colocar y educar al paciente*.
- Minimiza las extracciones para ayudar a desarrollar tu práctica.

Más opciones de tratamiento para los pacientes

- Ofrece una corrección simple de la mordida para el tratamiento con alineadores transparentes.
- Ofrece la oportunidad de posponer la decisión sobre si finalizar con brackets o alineadores, según en el compromiso del paciente, la higiene y el progreso del tratamiento.

* Datos archivados

Tratamiento con alineadores: Aumenta la previsibilidad con Motion

¡Deja que Motion haga el trabajo pesado por ti!

Reduce la complejidad y el número de alineadores, al tiempo que acorta el tiempo de tratamiento con los dispositivos Carriere Motion. Impulsa a tus pacientes con alineadores con Motion para ofrecer la solución de tratamiento más eficiente y estética disponible.



Hasta un 71% menos de alineadores con los dispositivos Motion*

	ENFOQUE CONVENCIONAL CON SOLO ALINEADORES	SAGITTAL FIRST CON MOTION ANTES DE ALINEADORES	% MENOS ALINEADORES
CASO #1	83 Alineadores	28 Alineadores	66%
CASO #2	45 Alineadores	13 Alineadores	71%
CASO #3	39 Alineadores	21 Alineadores	48%



"Al corregir primero la dimensión sagital con Motion 3D, he reducido mi número de alineadores en un promedio del 62%. He mejorado la estética facial, la vía respiratoria y la ATM cuando es necesario, de una manera que no puedo lograr solo con alineadores."

—Dr. Luis Carrière

* Datos archivados

PEDIDOS DE MOTION PRO

Individuales y Sets

DESCRIPCIÓN	TAMAÑO	COLOR COD.	UL/LR	UR/LL	SET			
MOTION PRO BITE CORRECTOR	16 mm	○	425-916ULLR*	425-916URLL*	425-916C*			
	18 mm	●	425-918ULLR	425-918URLL	425-918C			
	20 mm	●	425-920ULLR*	425-920URLL*	425-920C*			
	23 mm	●	425-923ULLR	425-923URLL	425-923C			
	25 mm	●	425-925ULLR	425-925URLL	425-925C			
	27 mm	●	425-927ULLR	425-927URLL	425-927C			
	29 mm	●	425-929ULLR*	425-929URLL*	425-929C*			
	31 mm	●	425-931ULLR*	425-931URLL*	425-931C*			
COLOR COD.	○	●	●	●	●	●	●	●
	White	Blue	Pink	Yellow	Red	Green	Purple	Gray

Recomendaciones de Pedido

DESCRIPCIÓN	SET QTY	TAMAÑO	ITEM NO
3 SETS	1	23 mm	425-923C
	1	25 mm	425-925C
	1	27 mm	425-927C
6 SETS	1	16 mm	425-916C*
	1	18 mm	425-918C
	1	20 mm	425-920C*
	1	23 mm	425-923C
	1	25 mm	425-925C
	1	27 mm	425-927C
20 SETS	2	16 mm	425-916C*
	3	18 mm	425-918C
	2	20 mm	425-920C*
	3	23 mm	425-923C
	6	25 mm	425-925C
	4	27 mm	425-927C

Regla Motion Pro

DESCRIPCIÓN	ITEM NO
Regla Motion Pro (10/pk)	425-8RULER-10



Propuesta de Empaquetado

Cada dispositivo Motion Pro se empaqueta individualmente para facilitar la gestión de inventario.

- Motion Pro se orienta dentro del paquete individual para facilitar el acceso directo con instrumentos de colocación.
- Los paquetes individuales muestran el tamaño del aparato y la configuración izquierda/derecha en la pestaña exterior para una identificación y control de inventario más fáciles.
- Los paquetes individuales y de sets son más simples, más pequeños y más elegantes, ocupando menos espacio de almacenamiento.
- Cada paquete individual está asegurado con una etiqueta con pestaña de extracción.

* Próximamente: llame para consultar disponibilidad.

ACCESORIOS DE MOTION PRO

Tipodontos & Modelos

DESCRIPCIÓN	ITEM NO
Tipodonto de Motion Pro Clase II con Alineador Transparente	631-MPRO-C2
Tipodonto de Motion Pro Clase III con Alineador Transparente	631-MPRO-C3
Modelo Motion Pro 5x	631-425X



Instrumento

DESCRIPCIÓN	ITEM NO
Instrumento de Colocación Motion	201-507

Instrumento de colocación Motion

Pinza de acción inversa con un diseño de apertura y cierre para la colocación del dispositivo Motion.

- Muesca diseñada en la punta para ajustarse alrededor del dispositivo.
- Sujeta el dispositivo de forma segura sin rotación ni desplazamiento.



Gancho adhesivo Sidekick

Diseñado para integrarse perfectamente con los dispositivos Motion, el Gancho Adhesivo Sidekick™ simplifica aún más la filosofía de SAGITTAL FIRST.

- Proceso de fabricación MIM de una sola pieza para una resistencia excepcional.
- Ojal de acceso de extracción para mayor versatilidad durante el tratamiento ortodóncico.
- Rieles adhesivos para facilitar la limpieza del exceso de adhesivo.

Attachments

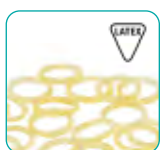
DESCRIPCIÓN	ITEM NO
Gancho Adhesivo Sidekick de Motion (paquete de 10)	430-003

Todos los nuevos elásticos Force 3 ahora disponibles.

Complementa el Motion Pro con elásticos Force 1, Force 2 y Force 3, diseñados específicamente para trabajar de manera perfecta con este aparato y proporcionar resultados óptimos. Estos elásticos están disponibles en niveles de fuerza para las diferentes etapas del tratamiento, asegurando una transición suave y oportuna hacia una Plataforma de Clase I.

Además de los elásticos Force 1 y Force 2, ahora los doctores tienen una alternativa a los elásticos dobles utilizando un solo elástico Force 3 (1/4" 11 oz de látex).

La caja contiene 50 paquetes de 100 elásticos ortodónticos cada uno.



Elásticos de látex

DESCRIPCIÓN	NIVEL DE FUERZA	BAND	ITEM NO
MOTIONFORCE 1 Latex Elastics	FORCE 1 · 1/4", 6 oz.	Amber	424-9F1
MOTIONFORCE 2 Latex Elastics	FORCE 2 · 3/16", 8 oz.	Amber	424-9F2
MOTIONFORCE 3 Latex Elastics	FORCE 3 · 1/4", 11 oz.	Amber	424-9F3

Hechos con látex de caucho natural.



Elásticos sin látex

DESCRIPCIÓN	NIVEL DE FUERZA	BAND	ITEM NO
MOTIONFORCE 1 Non-Latex Elastics	FORCE 1 · 1/4", 6 oz.	Clear	424-8F1
MOTIONFORCE 2 Non-Latex Elastics	FORCE 2 · 3/16", 8 oz.	Clear	424-8F2

Libres de latex

HERRAMIENTAS DE MARKETING Y EDUCACIÓN PARA EL PACIENTE EN LA CLÍNICA

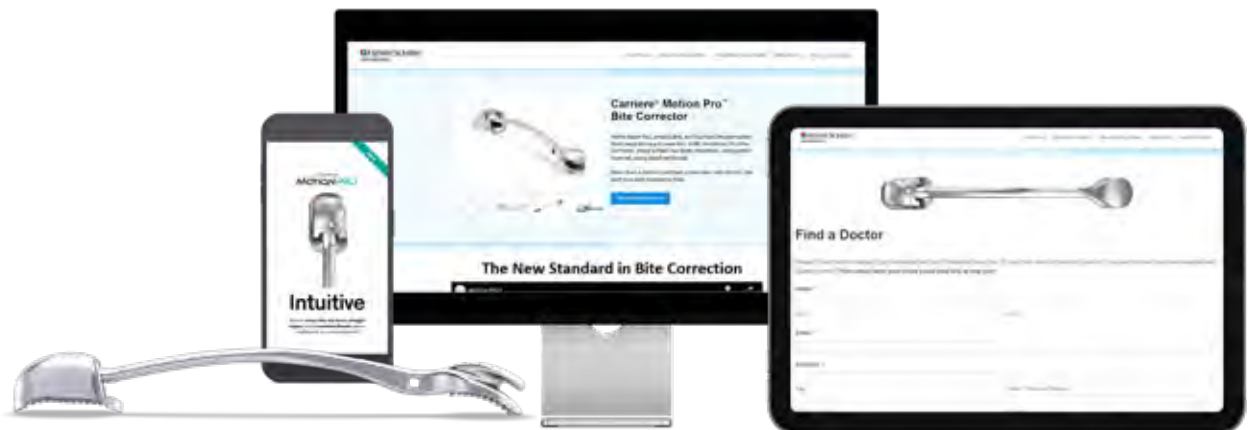
¡Queremos ayudarte a atraer a más pacientes a tu consulta y educarlos una vez que estén allí!

Contacto:

Para doctores: [Kit de Marketing](#)

Con 'Marketing Toolkit': Utiliza logotipos existentes, imágenes de productos, videos, fotos de modelos y contenido para tu sitio web, redes sociales, publicidad y más.

1. Visita www.ortobao.com
2. Contacta con Ortobao para solicitar tu kit de marketing para el paciente.



Folletos para Pacientes

DESCRIPCIÓN	ITEM NO
Brochure para Pacientes Carriere Motion Pro (paquete de 10)	999-357
Protocolo de Elásticos Motion para Pacientes, Bloque de Notas (50 por paquete)	999-518



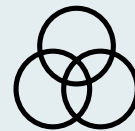
LA **TECNOLOGÍA**
LO HACE POSIBLE
LAS **PERSONAS**
LO HACEN REALIDAD

ORTOBAO TIENE COMO OBJETIVO OFRECER **SOLUCIONES** ORTODÓNTICAS DE **NUEVA GENERACIÓN** Y NUEVOS CONCEPTOS DE TRATAMIENTO PARA **AYUDARTE** A LOGRAR **RESULTADOS CLÍNICOS EXCEPCIONALES** Y ASEGURARSE DE QUE TÚ, COMO ORTODONCISTA, REALMENTE AMES LO QUE HACES.



SUPERAR TUS EXPECTATIVAS

Ofrecemos nuevas ideas y conceptos de tratamiento para ayudarte a lograr resultados clínicos excepcionales.



MÁS ALLÁ DE LO BÁSICO

Vamos más allá de la asociación proveedor-cliente para cultivar relaciones con nuestros clientes y lograr resultados positivos para los pacientes.



A LA VANGUARDIA

Los productos y soluciones ortodónticos permiten a nuestros clientes ofrecer una atención excepcional al paciente.



PRODUCTOS DE CLASE MUNDIAL

Productos en los que has llegado a confiar. Creamos relaciones contigo que van más allá de la simple proveedor-cliente.



ORTOBAO
ortobao.com

✉ info@ortobao.com

+34 610 19 16 48
+34 944 21 80 19

GDO
GLOBAL DYNAMIC ORTHODONTICS

ORTHO
LABORATORIO DE ORTODONCIA
SINCE 1992

rtodoncia10
ORTHODONTICS · USA

OOA ONLINE
ORTHODONTICS
ACADEMY